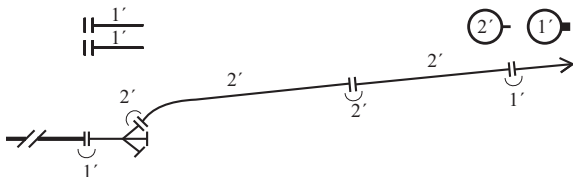
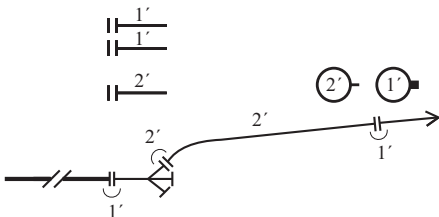


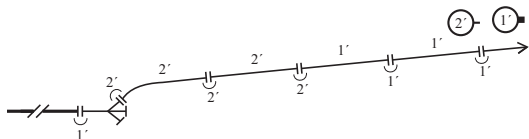
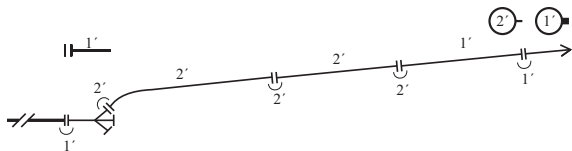
**Ministerstvo vnitra - generální ředitelství  
Hasičského záchranného sboru České republiky**

**Cvičební řád jednotek požární ochrany - technický výcvik**

<b>Název:</b> <b>Proud od rozdělovače</b>	<b>Metodický list číslo</b>	<b>5</b> <b>DR3</b>
	<i>Vydáno dne: 13. 12. 2019</i>	<i>Stran: 2</i>

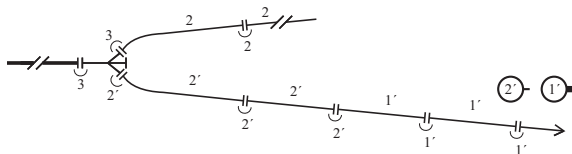
- 1) Od rozdělovače již vytvořeného dopravního vedení vytváří družstvo 1+3 proud C. Pokud je rozdělovač bez obsluhy, obsluhuje jej v případě potřeby číslo 2, případně VD. Stejným způsobem se provádí útočné vedení od nástěnného hydrantu popř. „suchovodu“.
- 2) Útočné postavení:
  - a) Povel VD: „První proud, cíl *levý okraj budovy*, xC, VPŘED!“
  - b) Provedení: První proud C vytvářejí čísla 1 a 2.





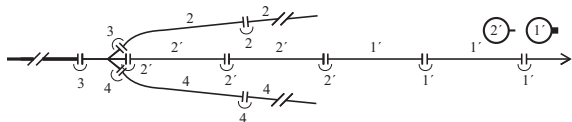
3) Obdobně družstvo 1+3 vytvoří druhý nebo třetí proud C od rozdělovače na opravni vedení jiného družstva.

a) Vytvoření druhého proudu:



b) Vytvoření třetího proudu:

Pozn.: Přípravné postavení třetího proudu je nalevo od záložní hadice prvního proudu.



4) Dle stejných zásad se vytváří proud s pěnou od CAS. Pěnotvornou proudnicí napojuje číslo 1 společně s číslem 2.